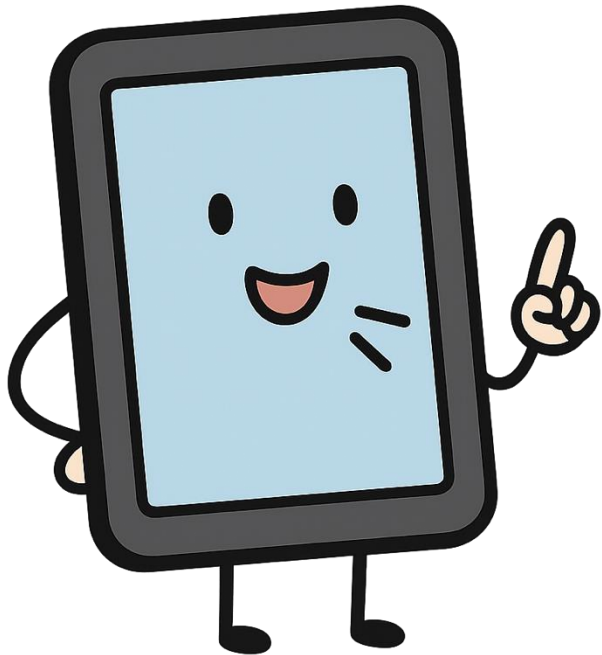


# Tips & weetjes Compaan

De Compaan-tablet, Partneromgeving en het Familie Portaal



# Compaan Klassiek

De vertrouwde Compaan-tablet, met meer mogelijkheden dan je denkt

## Wist je dat...



je makkelijk extra spellen kunt toevoegen op de Klassieke Compaan?



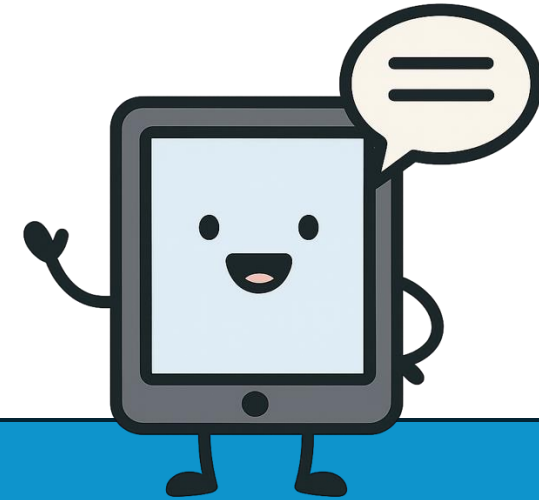
de Compaan automatisch kan opnemen als iemand het lastig vindt te klikken? (privacy check niet vergeten!)



twee Compaan gebruikers “vrienden” kunnen worden en contact met elkaar hebben?



een batterij-indicator op het beginscherm kan worden weergegeven? Zo weet je altijd of je ‘m moet opladen!



## Compaan kan praten!

Hij leest meldingen en teksten voor, en spreekt knoppen uit als je ze wat langer indrukt. Stem, volume en snelheid zijn zelf in te stellen.

# Compaan Klassiek

De vertrouwde Compaan-tablet, met meer mogelijkheden dan je denkt

## Wist je dat...



de eerstvolgende agenda-afspraak direct op het beginscherm kan staan?



de achterkant van de Compaan-pen ook werkt als aanraak-dopje (stylus) om mee te klikken?



je de ringtoon kunt aanpassen, bijvoorbeeld als die te veel lijkt op de huistelefoon of deurbel?



je op de Compaan Klassiek extra knoppen kunt toevoegen, helemaal passend bij de wensen en vaardigheden van de gebruiker?



# Compaan Klassiek

De vertrouwde Compaan-tablet, met meer mogelijkheden dan je denkt

## Wist je dat...



er elke vrijdag om 11:00 een kletsmoment is via de kletsknop, waar gebruikers elkaar én Compaan-collega's ontmoeten?



je de klok op het beginscherm digitaal of analoog kunt weergeven?



je de volgorde van de knoppen op het scherm kunt aanpassen (behalve de knoppen die door de zorgorganisatie zijn vastgezet)?



je met de Compaan foto's kunt maken en delen met je contactpersonen?

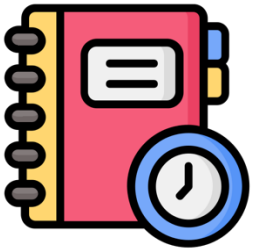


## Digitaal fotolijstje

Wist je dat je een digitale diashow van je foto's kunt maken? Ook te gebruiken als schermbeveiliging!

# Compaan Klassiek

De vertrouwde Compaan-tablet, met meer mogelijkheden dan je denkt



## Wist je dat...

je de agenda kunt instellen in een dag- of tweedaags overzicht, met de andere dagen ernaast?



je het toetsenbord kunt aanpassen naar qwerty, ABC of een vereenvoudigde indeling?



je kunt instellen hoeveel uur per dag de Compaan gebruikt kan worden, bijvoorbeeld om meer nachtrust te geven? (Inkomende meldingen blijven gewoon binnenkomen.)



je de internetfavorieten helemaal naar wens kunt aanpassen: aantal, volgorde en naam?



**Stille uren...**  
je stille uren kunt instellen, zodat de Compaan geen geluid maakt bij meldingen of oproepen?

# Compaan Klassiek

De vertrouwde Compaan-tablet, met meer mogelijkheden dan je denkt

## Wist je dat...



een binnenkomend bericht niet alleen een melding kan geven, maar dat je deze ook kunt laten herhalen én laten opvallen met een flikkerend effect?



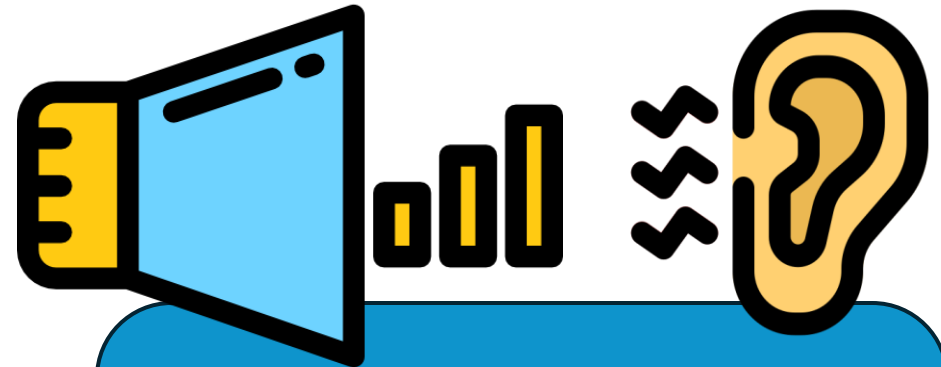
je op het beginscherm een gemiste oproep kan zien, zodat je niets meer mist?



je een waarschuwing kunt krijgen wanneer de batterij onder 20% komt, zodat je op tijd kunt opladen?



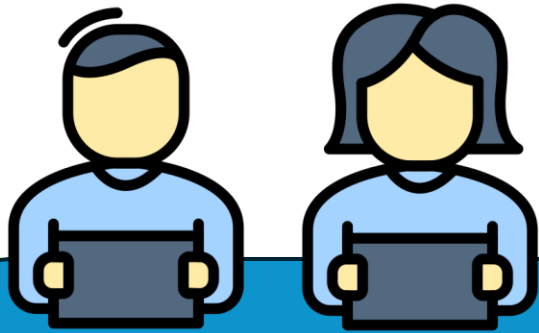
je in kan stellen dat het scherm 's avonds automatisch uitgaat, en 's ochtends weer aan?



Het volume kan tijdens een beeldbelgesprek automatisch op maximaal gezet worden, ook als je normaal een lager volume gebruikt!

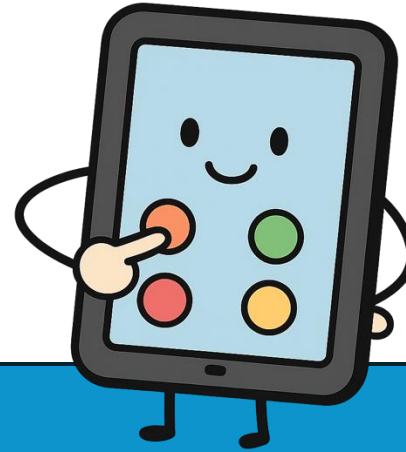
# Compaan Connect

De flexibele Compaan-tablet, met alle vrijheid in een veilige omgeving.



...de Compaan Connect ingezet wordt bij mensen die graag zelf instellingen willen en kunnen beheren en contactpersonen willen toevoegen.

Wist je dat...



...de Compaan Connect sterk lijkt op een normale tablet maar dan met een beveiligde schil? Alle gewenste apps zijn hierop te downloaden.

Nog te makkelijk?

Of heeft iemand al een eigen tablet of smartphone die ze liever gebruiken?



Dan is er de Compaan Zorg App; voor mensen die zelf de app kunnen downloaden en activeren op hun eigen device.

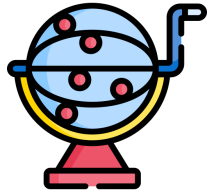
# Compaan Familie Portaal

Extra mogelijkheden voor familie en mantelzorgers

## Wist je dat...



familie kan de bereikbaarheid instellen, zodat je eerst een mail krijgt wanneer de Compaan-gebruiker wil beeldbellen.



je kunt iemand aanmelden voor de live Bingo op vrijdagmiddag.



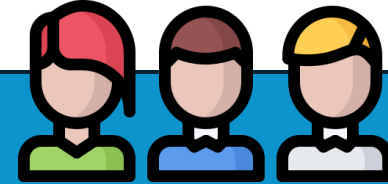
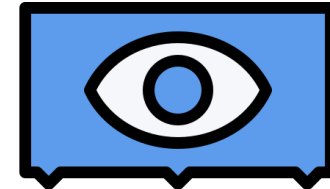
familie kan mantelzorgtaken uitvoeren, zoals medicatieherinneringen, een goedemorgenmelding of agenda-items toevoegen.



je kunt de prullenbak bij foto's uitzetten, zodat alles zichtbaar blijft.



stille uren instellen, zodat de Compaan niet stoort wanneer het rustig moet zijn.

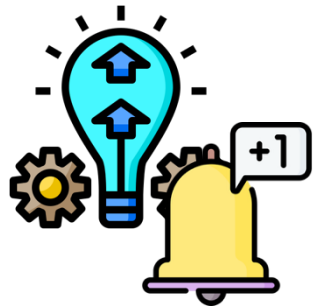


## Op afstand meekijken en beheren!

Je kunt de Compaan herstarten, zien of hij online is, de batterijstatus checken, het scherm aan- of uitzetten, een schermafbeelding maken én bekijken wat de laatste activiteiten waren. Zo blijf je altijd op de hoogte en kun je snel helpen.

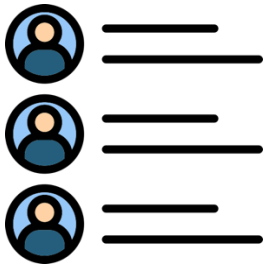
# Compaan Partneromgeving

Handige weetjes!



## Wist je dat...

je via de Mededelingen altijd op de hoogte blijft van nieuwe Compaan ontwikkelingen.



je de klantenlijst kunt sorteren op thema. Zo zie je direct wie offline is of een lege batterij heeft.



je cliënten op hun verjaardag kunt verrassen met een digitaal kaartje of een vrolijke video via Campagnes.



## Communiceren met groepen cliënten in één keer!

Met Campagnes stuur je eenvoudig een bericht, kaart of video naar meerdere cliënten tegelijk. Handig bij belangrijke updates én leuk voor persoonlijke momenten zoals een verjaardag.

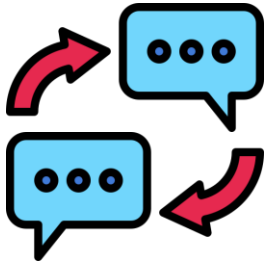
# Compaan Partneromgeving

Handige weetjes!

## Wist je dat...



je via Campagnes een bericht kunt sturen naar cliënten, bijvoorbeeld een hitteprotocol om te herinneren aan drinken en insmeren.



je zelf kunt bepalen of een wisselgesprek wel of niet is toegestaan.



je eenvoudig enquêtes kunt uitsturen naar cliënten, bijvoorbeeld voor een tevredenheidsonderzoek.



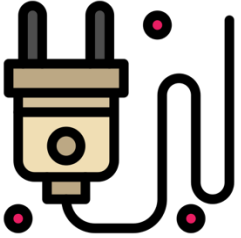
De Compaan servicedesk is 7 dagen per week bereikbaar van 9 tot 17 uur. Ook op zon- en feestdagen.

Telefonisch (088-1450100)  
en per mail ([info@uwcompaan.nl](mailto:info@uwcompaan.nl)).

# Extra tips!

Nog meer tips en gebruiksgemak!

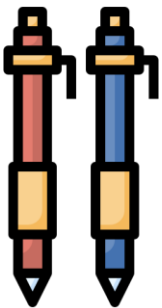
## Wist je dat...



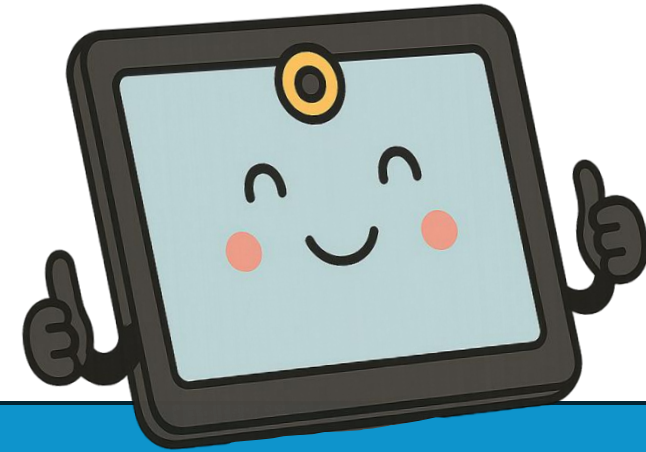
een verlengsnoer handig kan zijn om het 'standaard-korte-Samsung-snoer' mee te verlengen? Bv [deze](#)



er een [Compaan YouTube kanaal](#) is met video's van Compaan gebruikers of zorgmedewerkers over de inzet van Compaan?



de Compaan ook op een boekenstandaard blijft staan, als de hoes minder handig is? En dat je de standaardhoes stabiel kunt maken door de clip van een balpen tussen de steunribben te schuiven?



## Plak een stickertje

om de Compaan camera, zodat de cliënt beter ziet waar deze zit (om bv iets voor de camera te laten zien).

Ringband verstevigers zijn hier ideaal voor!

# Extra tips!

Nog meer tips en gebruiksgemak!

## Wist je dat...



Compaan webinars altijd worden opgenomen, en terug te kijken zijn op het [Compaan Youtube kanaal?](#)



Hulp nodig?

- [Partneromgeving Helpcentrum](#)
- [Familie Portaal Help Handleiding](#)
- [Compaan Klassiek](#)
- [Compaan Connect Help](#)
- [Compaan Zorg App Help](#)



### Community Compaan

Een community waar je met collega's uit het hele land (die ook gebruik maken van het Compaan platform) kennis en ervaring uit kan wisselen, vragen kan stellen, en op de hoogte gehouden wordt van Compaan nieuwtjes!

[Maak hier een account aan!](#)