

*Compaan*



## **Samen sterk revalideren**

De kracht van Compaan in het hersteltraject

# Compaan in de geriatrische revalidatiezorg

**Compaan is een platform dat digitale ondersteuning biedt in de geriatrische revalidatiezorg (GRZ). Met de makkelijke Compaan-tablet hebben cliënten toegang tot behandelafspraken, oefeningen en ontspannende activiteiten.**

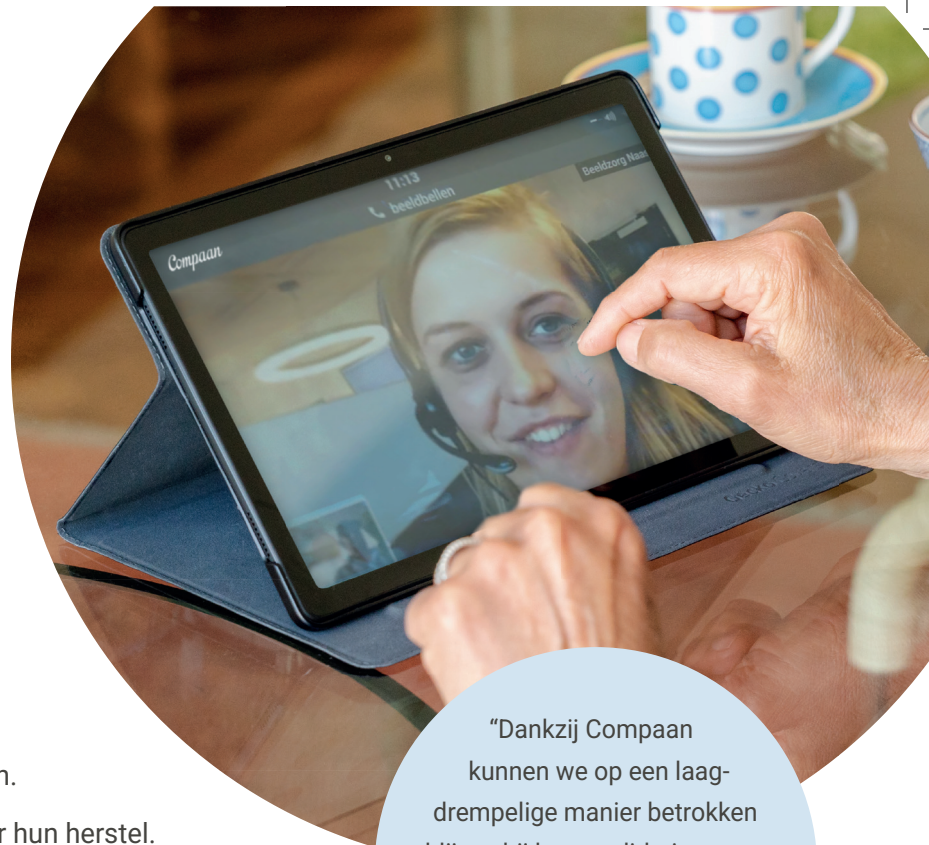
De tablet verbindt cliënten, zorgverleners en familie om samenwerking en communicatie te verbeteren. Met de Compaan kunnen cliënten zelfstandig werken aan hun herstel. Familie blijft eenvoudig betrokken, terwijl zorgverleners worden ontlast door minder administratieve lasten.



# Samen naar betere zorgresultaten

In samenwerking met zorgorganisaties hebben we de uitdagingen in de GRZ vertaald naar concrete doelen:

1. Zorgverleners en behandelaren ontlasten.
2. Cliënten meer eigenaarschap geven over hun herstel.
3. Ligduur en benodigde behandelingen verminderen.
4. Welzijn en tevredenheid onder cliënten bevorderen.
5. Thuis verder revalideren met hulp van wijkverpleging.



“Dankzij Compaan kunnen we op een laagdrempelige manier betrokken blijven bij het revalidatieproces van onze moeder.”

**Familie van een cliënt  
bij Zorgbalans**

# De voordelen van Compaan

## Voor cliënten:

- Persoonlijke oefenvideo's en heldere informatie helpen bij herstel.
- Altijd een overzichtelijke, actuele agenda met herinneringen.
- Ontspanning met spelletjes, muziek en live bingo.
- Gemakkelijk contact met familie via beeldbellen.

## Voor zorgverleners en behandelaren:

- Minder administratieve taken dankzij automatische herinneringen en gekoppelde zorgagenda's (zoals ONS of Roosterplatform).
- Instructievideo's en duidelijke informatie beperken herhaling van uitleg
- Feedback verzamelen via digitale enquêtes en evaluaties.
- Efficiënte samenwerking met familie.

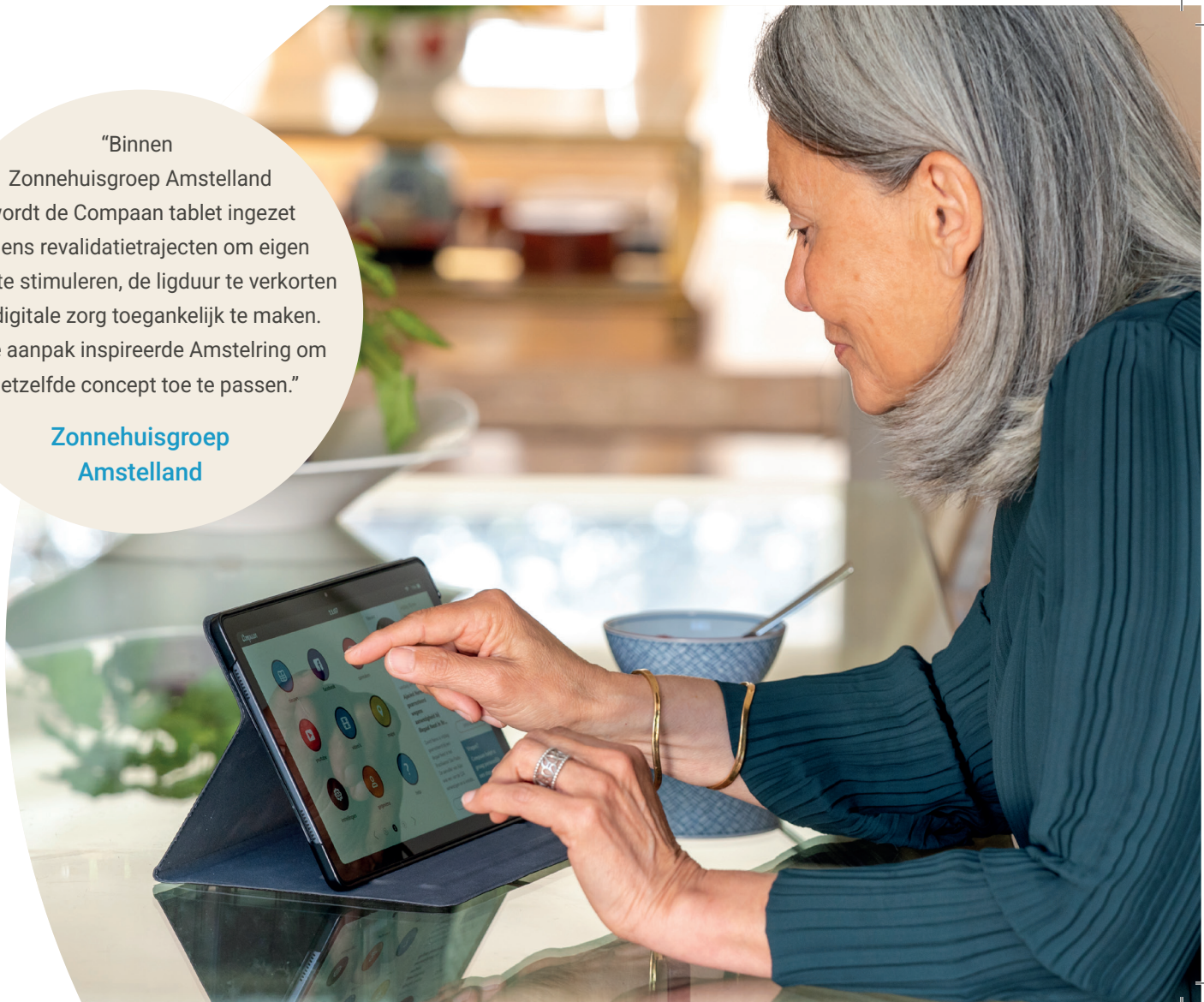
## Voor familie:

- Inzicht in de zorgagenda en behandelafspraken van de cliënt.
- Samen oefenen en zo het herstelproces ondersteunen.
- Contactmogelijkheden via beeldbellen en het delen van foto's en spelletjes.



“Binnen  
Zonnehuisgroep Amstelland  
wordt de Compaan tablet ingezet  
tijdens revalidatietrajecten om eigen  
regie te stimuleren, de ligduur te verkorten  
en digitale zorg toegankelijk te maken.  
Deze aanpak inspireerde Amstelring om  
hetzelfde concept toe te passen.”

**Zonnehuisgroep  
Amstelland**



# Ondersteuning bij overgang naar huis

Met de Compaan wordt de overgang naar huis soepeler. Cliënten kunnen thuis verder revalideren met hulp van de wijkverpleging en consulten op afstand. Voor behandelaren betekent dit vermindering van reistijd en fysieke belasting.

“Ik was bang dat ik niet met de Compaan kon omgaan, maar ik had het zo onder de knie. Heel fijn dat ik nu kan beeldbellen met mijn vrouw als ze een dag niet langs kan komen. Ook kan ik zien welke oefeningen ik moet doen voor een sneller herstel. Dat lukt me niet elke dag even goed, maar ik wil zo snel mogelijk weer alles zelf kunnen.”

**Revalidant bij  
Zorgbalans**





**Dé tablet  
voor zorg,  
plezier en  
gemak**



**Thuis verder  
revalideren**



**Plezier en  
ontspanning**



**Persoonlijk oefen-  
programma**



**Beeldbellen met  
familie en zorg**



**Koppeling met  
zorgagenda**



Compaan geeft zorgverleners en behandelaren een veilig en makkelijk platform voor digitale zorg. Cliënten ontvangen daarvoor een supermakkelijke tablet. Behandelaren en zorgverleners krijgen toegang tot onze Compaan Partneromgeving van waaruit zij oefenvideo's kunnen agenderen en kunnen beeldbellen. Daarnaast hebben familie en vrienden toegang tot het Compaan Familie Portaal, de online familie-omgeving van waaruit zij eenvoudig contact kunnen houden. En gaat de cliënt naar huis, dan reist de Compaan mee zodat de revalidatie thuis afgemaakt kan worden.



Heeft u algemene vragen over de Compaan, dan kunt u contact opnemen op:

**088 1450100**



of per mail: **[info@uwcompaan.nl](mailto:info@uwcompaan.nl)**

Ontdek de kracht van *Compaan*