

Compaan

Beeldzorgmomenten
overzicht



A close-up photograph of an elderly person's hands. The person is wearing a blue and white floral patterned long-sleeved shirt and a silver bracelet on their right wrist. They are holding a small, white, rectangular medicine packet with a barcode and some text. The packet is held over a black tablet computer that is propped up on a black stand. The background is blurred, showing a wooden chair and a red patterned surface. The overall scene suggests a process of medication verification or documentation using a tablet.

Medicatiecontrole met beeldzorg

Compaan

Medicatiecontrole

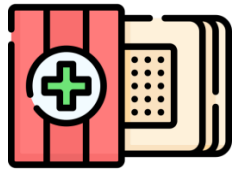
met beeldzorg



Controle op
medicatie-inname



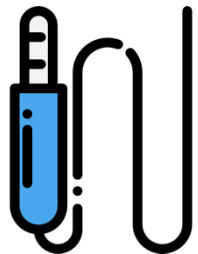
Zalven huid (observatie
of afbouw)



Medicatiepleisters
plakken



Oogdruppelen



Toediening via sonde:
aanleggen hulpapparaat



Dosering pijnbestrijding
(tablet of vloeibaar)



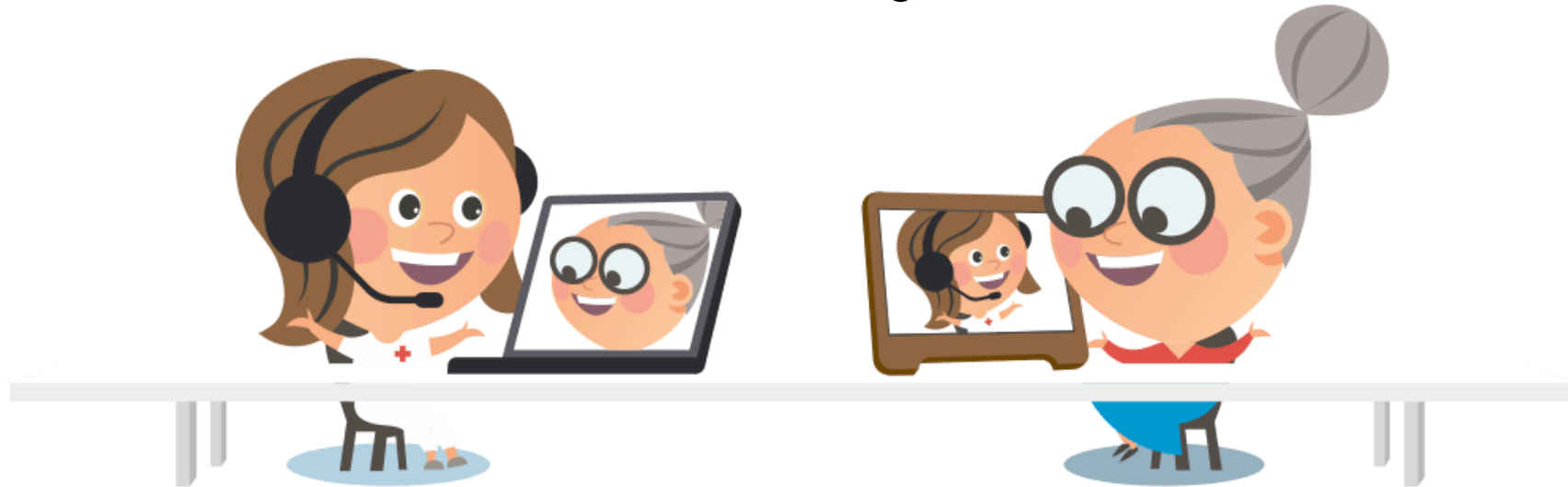
Ondersteuning diabetes,
insulinetoediening

Compaan

Verpleegtechnische handelingen

Ondersteuning via beeldzorg

- Spoelen van een drain
- Hulp bij sondevoeding
- Katheteriseren: legen/wisselen
- Klittenband zwachtelen
- Zuurstoftoediening
- Ondersteuning COPD, monitoren gezondheid
- Stomazorg
- Wondzorg
- Monitoren hartklachten





Hulp bij ADL

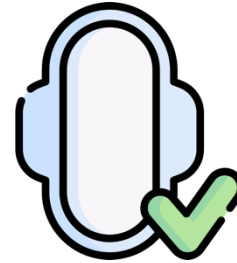
Compaan

Hulp bij ADL

met beeldzorg



In en uit bellen bij douchen
(terugbellen, terugbelverzoek,
soms 'wachten')



Verwisselen
incontinentiemateriaal



Steunkousen aan / uit



Monitoren eten/drinken,
maaltijd checken



In en uit bellen bij aankleden,
check hygiëne



Dosering pijnbestrijding
(tablet of vloeibaar)

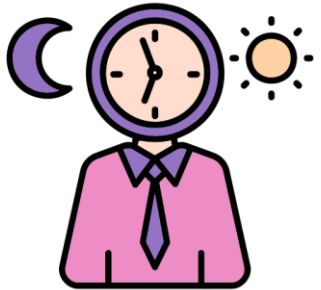


Dagstructuur

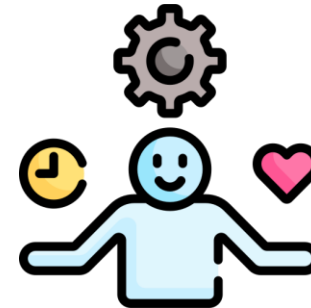
Compaan

Dagstructuur

met beeldzorg



Opstarten en
afsluiten van de dag



Herinneren
activiteiten of
voorbereiding



Herinneren aan in
/ uit bed gaan



Hulp of herinnering
bij toiletgang



Psycho-sociaal

met beeldzorg

- Monitoren algeheel welbevinden
- Begeleiding ziekteproces, adviezen
- Ondersteuning eenzaamheid, depressie, verwardheid, rouwverwerking
- Ondersteuning, monitoren terminale fase
- Welzijns bellen, preventie
- Ingang bij zorgmijder
- Ondersteuning verslavingsproblematiek

Compaan



Mantelzorg
Compaan

Mantelzorg

met beeldzorg



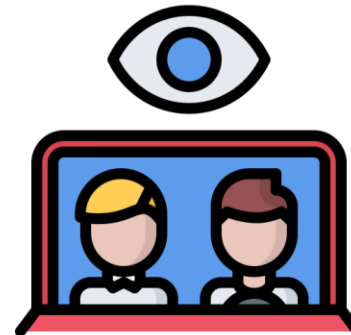
Aanleren, begeleiden,
advies handelingen



Beeldzorg als
achterwacht



Ondersteuning
mantelzorger



Hulp, meekijken
(medicatie, pleister
pijnbestrijding)